



PREPARACIÓN PARA LA COLONOSCOPIA CON MOVIPREP®

IMPORTANTE: Para que el examen salga bien y evitar tener que repetir la exploración SE ACONSEJA SEGUIR RIGUROSAMENTE ESTAS INSTRUCCIONES

2

**DIAS
ANTES
DE LA
PRUEBA**

PUEDE TOMAR: Caldos filtrados, tortilla francesa, pescado cocido o al horno, carne magra a la plancha, pollo, zumos colados, infusiones, café y bebidas sin burbujas.

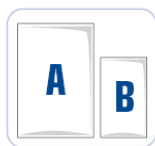
NO PUEDE TOMAR: Preparados de fibra, ensaladas, verduras, legumbres, patatas, arroz, frutas, carnes o pescados en salsa, embutidos, frutos secos, pan, bollería ni pasteles.

AL INICIAR LA TOMA DE MOVIPREP ya sólo tomará LÍQUIDOS (azucarados si lo desea):

Agua, caldos filtrados, zumos colados, infusiones, café y bebidas sin burbujas ni colorantes. **NO TOMARA LECHE**

- **MOVIPREP®:** Prepare el producto y tómelo de acuerdo con el horario de su exploración, siguiendo los siguientes pasos:

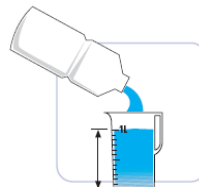
PASO 1:



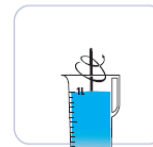
1 Abrir una de las bolsas transparentes y extraer los sobres A y B.



2 Añadir el contenido de ambos, sobre A y sobre B, en un recipiente de 1 litro.



3 Añadir 1 litro de agua en el recipiente.



4 Agitar hasta que todo el polvo se haya disuelto y la solución sea clara o ligeramente turbia. Esto puede llevar hasta cinco minutos.

PASO 2:

Bebe el litro de solución en 1 ó 2 horas, intentando beber un vaso completo cada 15 min.

PASO 3:

Tome **1/2 litro de líquidos claros** posteriormente (*agua, caldos filtrados, zumos de frutas (sin pulpa), té o café (sin leche), aquarius®, nestea®*) para evitar una posible deshidratación.

EXPLORACION POR LA MAÑANA (Hora de cita antes de las 13:30 h)

- A las **20:00 horas** del día anterior a la prueba: Realizar los pasos 1, 2 y 3.
- A las **23:00 horas** del día anterior a la prueba: Realizar los pasos 1, 2 y 3.

EXPLORACION POR LA TARDE (Hora de cita de las 13:30 h a las 16h)

- A las **20:00 horas** del día anterior a la prueba. Realizar los pasos 1, 2 y 3.
- A las **07:00 horas** del mismo día de la prueba. Realizar los pasos 1, 2 y 3.

EXPLORACION POR LA TARDE (Hora de cita posterior a las 16h)

- A las **07:00 horas** del mismo día de la prueba. Realizar los pasos 1, 2 y 3.
- A las **10:00 horas** del mismo día de la prueba. Realizar los pasos 1, 2 y 3.

RECOMENDACIONES GENERALES Y PREVIAS A LA EXPLORACIÓN

- El procedimiento se lleva a cabo bajo sedación por lo que es imprescindible ser acompañado por un adulto que se haga responsable de su cuidado una vez realizada.
- El día de la exploración debe aportar el consentimiento informado entregado por su médico responsable, junto con el volante del motivo de indicación y las autorizaciones correspondientes.
- Si toma anticoagulantes (sintrom®, pradaxa®...) o antiagregantes plaquetarios (Adiro®, tromalyt®, disgren®, plavix®...) su médico deberá darle las recomendaciones para que la exploración pueda realizarse, que, en general son su suspensión con 7 días de antelación o, su reducción o cambio, a Adiro® 100 mg.
- En general para una colonoscopia no es preciso la toma de antibióticos en pacientes con diferentes cardiopatías, si bien ante la duda consúltelo con su médico responsable.
- No debe tomar hierro oral en los 3 días previos a la exploración.
- Si padece alergias medicamentosas, insuficiencia cardíaca, insuficiencia renal crónica, cirrosis hepática descompensada o diabetes consulte con su médico la idoneidad de esta preparación de limpieza intestinal y el ajuste preciso de fármacos previo a la exploración.

ENTRE EL MOMENTO DEL FIN DE LA PREPARACIÓN Y TOMA DE LÍQUIDOS Y LA HORA DE LA EXPLORACIÓN DEBE DE GUARDAR DE FORMA RIGUROSA AL MENOS 4 HORAS DE AYUNAS.

Este tiempo de ayuno es imprescindible para poder realizarle la exploración bajo sedación.

Pida MOVIPREP® con antelación en su farmacia.